



Gewerbeausstellung, Safenwil | Juni 2026

› Aussteller

Version 15

24. April 2026, IMAGEWORKER AG

Termine

Einrichtung / Aufbau Aussteller	Do, 11. 06. 2026 Fr, 12. 06. 2026	07.00 – 22.00 Uhr 07.00 – 12.00 Uhr	> Aussteller
Standabnahme OK Feuerwehr	ab Fr, 12. 06. 2026	12.00 Uhr	> OK
Reinigung Gang	ab Fr, 12. 06. 2026	12.00 Uhr	
Eröffnungspéro	Fr, 12. 06. 2026	13.00 – 14.00 Uhr	> Eröffnung 13.00 Uhr
Berufsschau	Fr, 12. 06. 2026	14.00 – 16.00 Uhr	
Öffnungszeiten der Ausstellung und Restaurationsbetriebe	Fr, 12. 06. 2026	16.00 – 22.00 Uhr	
	Sa, 13. 06. 2026	10.00 – 22.00 Uhr	
	So, 14. 06. 2026	10.00 – 17.00 Uhr	
Öffnungszeiten Barbetrieb	Fr, 12. 06. 2026	bis 24.00 Uhr	
	Sa, 13. 06. 2026	bis 24.00 Uhr	
Die Hallen werden aus Sicherheitsgründen 20 Minuten nach Ende der Öffnungszeiten der Ausstellung geschlossen.			
Abbau Aussteller	ab So, 14. 06. 2026 bis Mo, 15. 06. 2026	17.00 – 24.00 Uhr 07.00 – 12.00 Uhr	> Aussteller

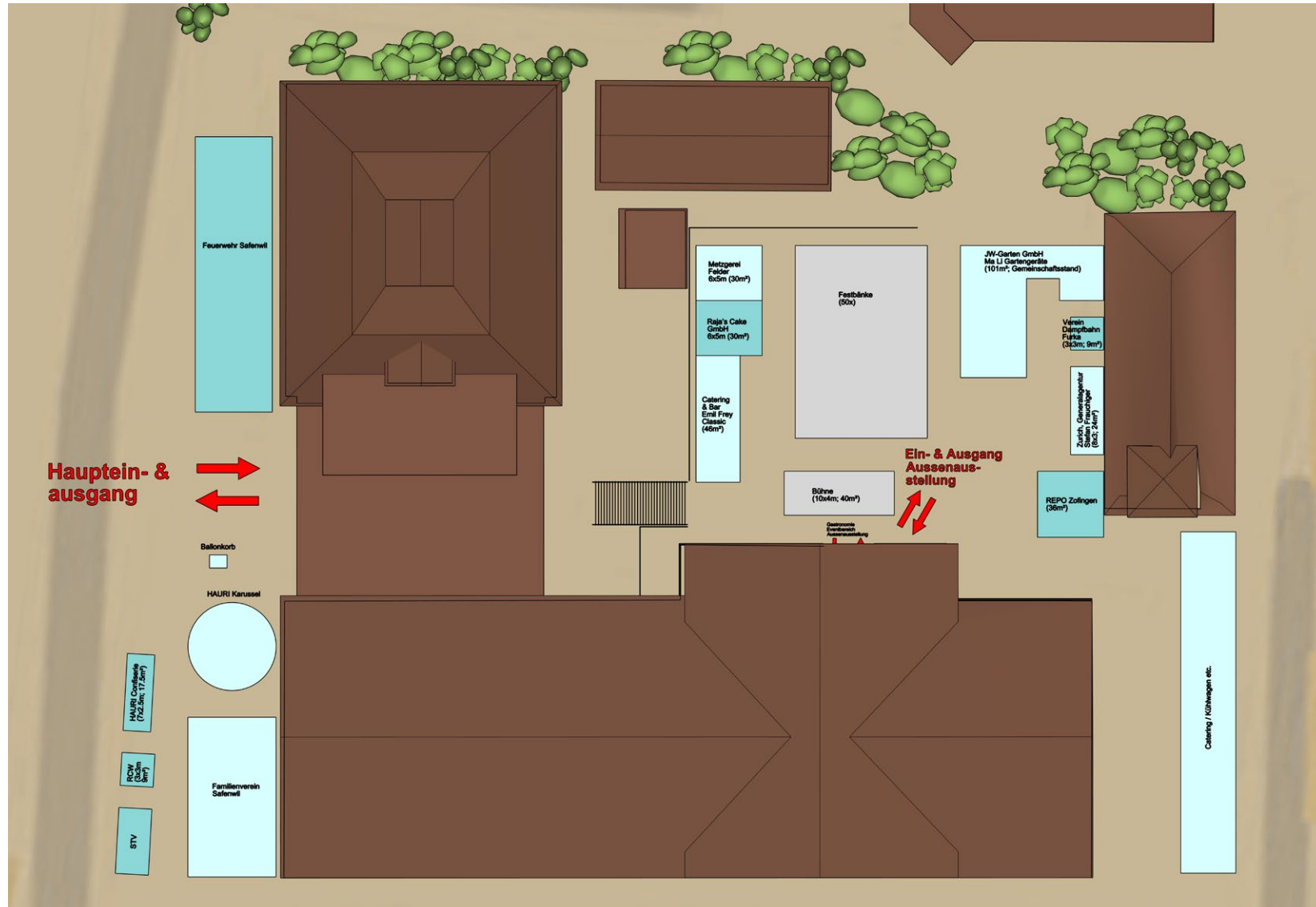
SAGA26


Safenwiler
Gewerbeausstellung
12. - 14. Juni 2026

regional stark – miteinander verbunden



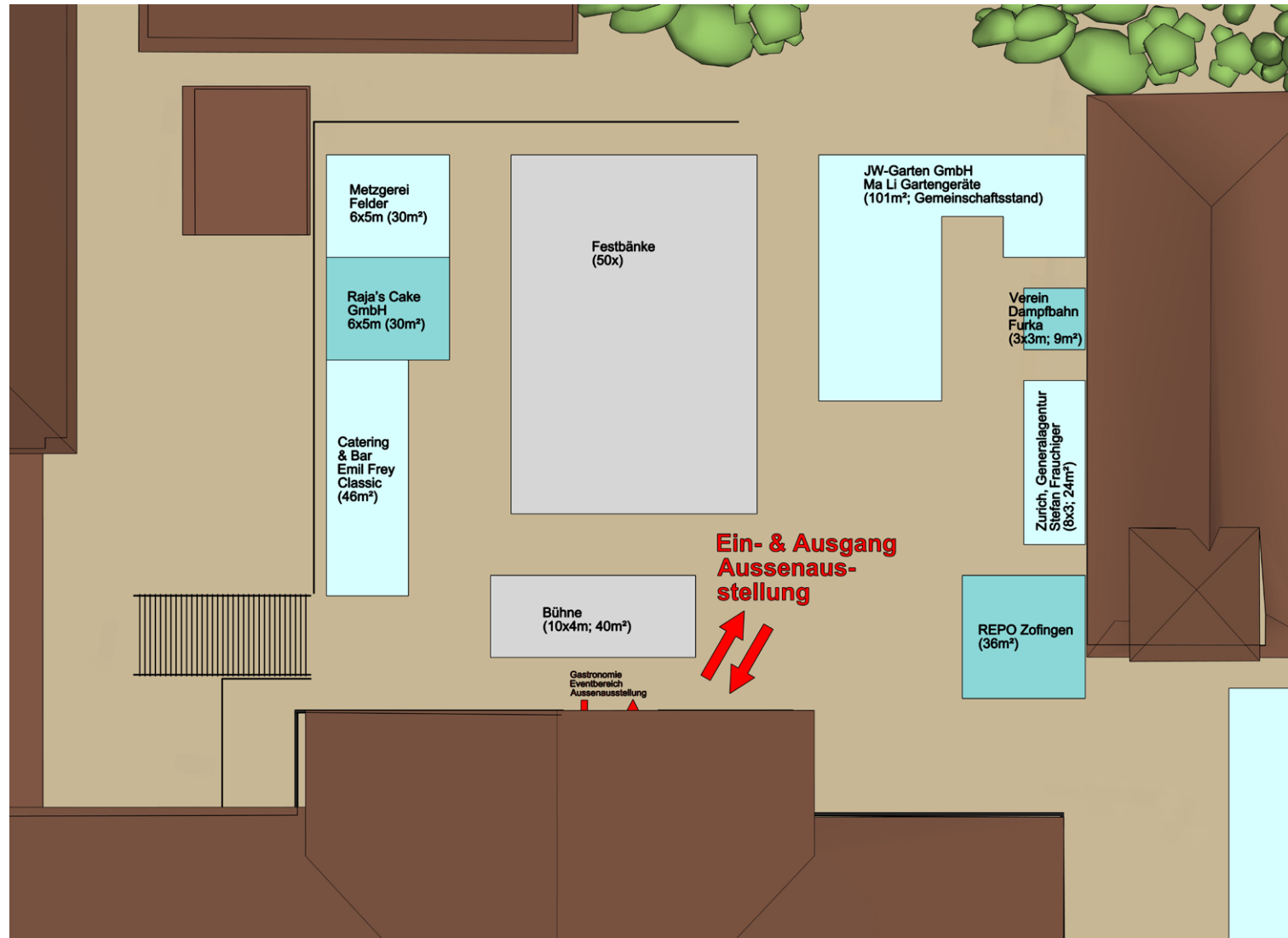
Gelände / Standeinteilung



Legende
 = Notausgang

SAGA Safenwil 2026

Stand: 24.04.2026
 Masstab: 1:175
 Plan - Version 13



Legende
🚪 = Notausgang

SAGA Safenwil 2026

Stand: 24.04.2026
Masstab: 1:175
Plan - Version 13

Hauptein- & ausgang



Ballonkorb

HAURI Karussell

HAURI Congresshalle (7x2,5m, 17,5m²)

RCW (3x3,2m, 9m²)

STV

Familienvo Safenwil



Ausgang Eingang

Ein- & Ausgang Ausseausstellung

Feuerwehr

Metzgerei Földler 6x5m (30m²)

Raja's Cake GmbH 6x5m (30m²)

Catering & Bar Emil Froy Classic (46m²)

Bühne (10x4m, 40m²)

Festbänke (50x)

JW-Garten GmbH Ma Li Gartengeräte (101m², Gemeinschaftsstand)

Verein Dampfzahn Furka (3x3m, 9m²)

Z.üch. Genestigeitur Saffern Frauchfeger (8x3, 24m²)

REPO Zofingen (95m²)

Catering / Kaffeehaus etc.

Metzgerei
Felder
6x5m (30m²)

Raja's Cake
GmbH
6x5m (30m²)

Catering
& Bar
Emil Frey
Classic
(46m²)

Festbänke
(50x)

JW-Garten GmbH
Ma Li Gartengeräte
(101m²; Gemeinschaftsstand)

Verein
Dampfbahn
Furka
(3x3m; 9m²)

Zürich, Generalagentur
Stefan Frauchiger
(8x3; 24m²)

**Ein- & Ausgang
Aussenaus-
stellung**

Bühne
(10x4m; 40m²)

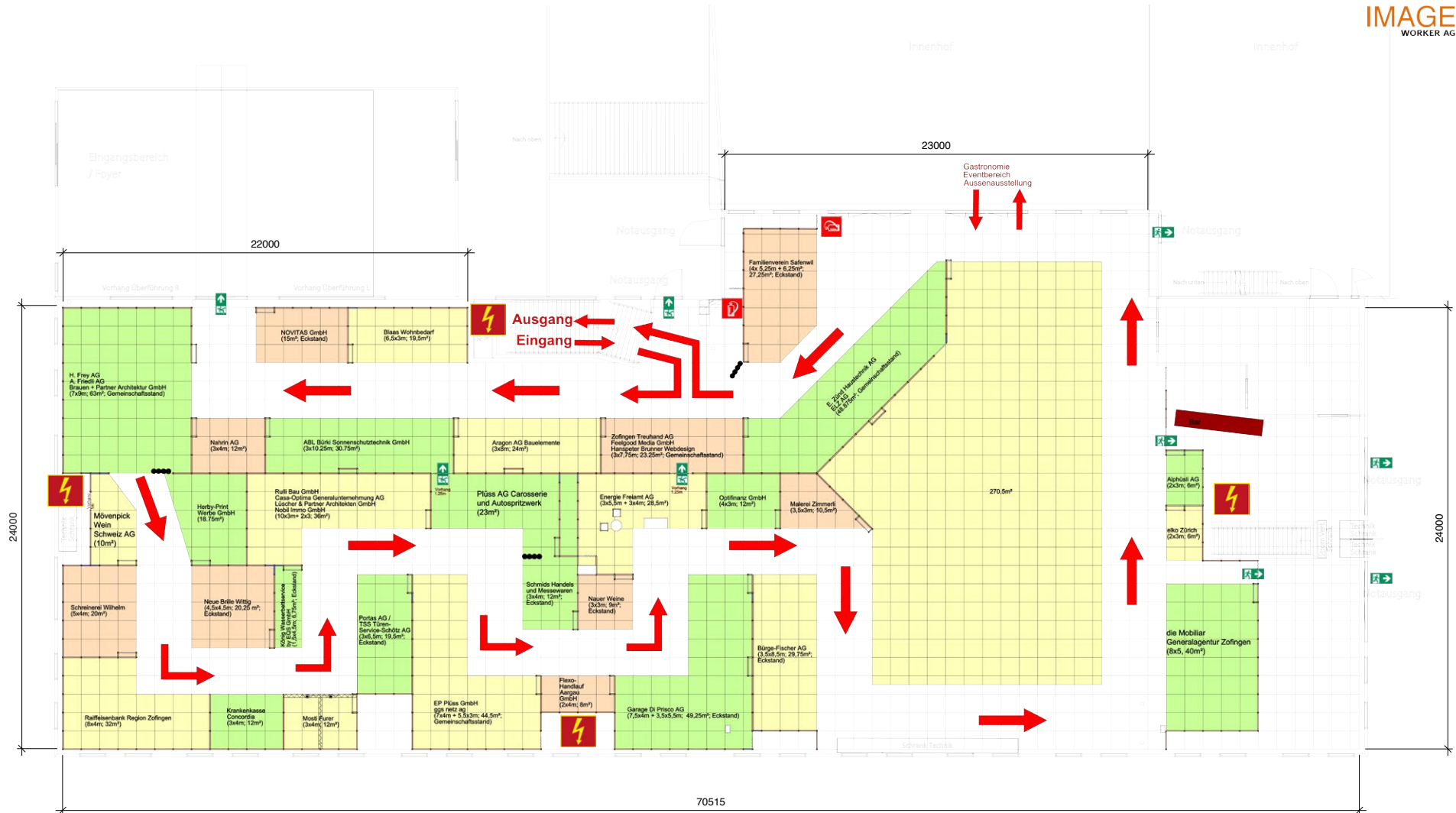
REPO Zofingen
(36m²)

Gastronomie
Eventbereich
Aussenausstellung





Halle / Standeinteilung



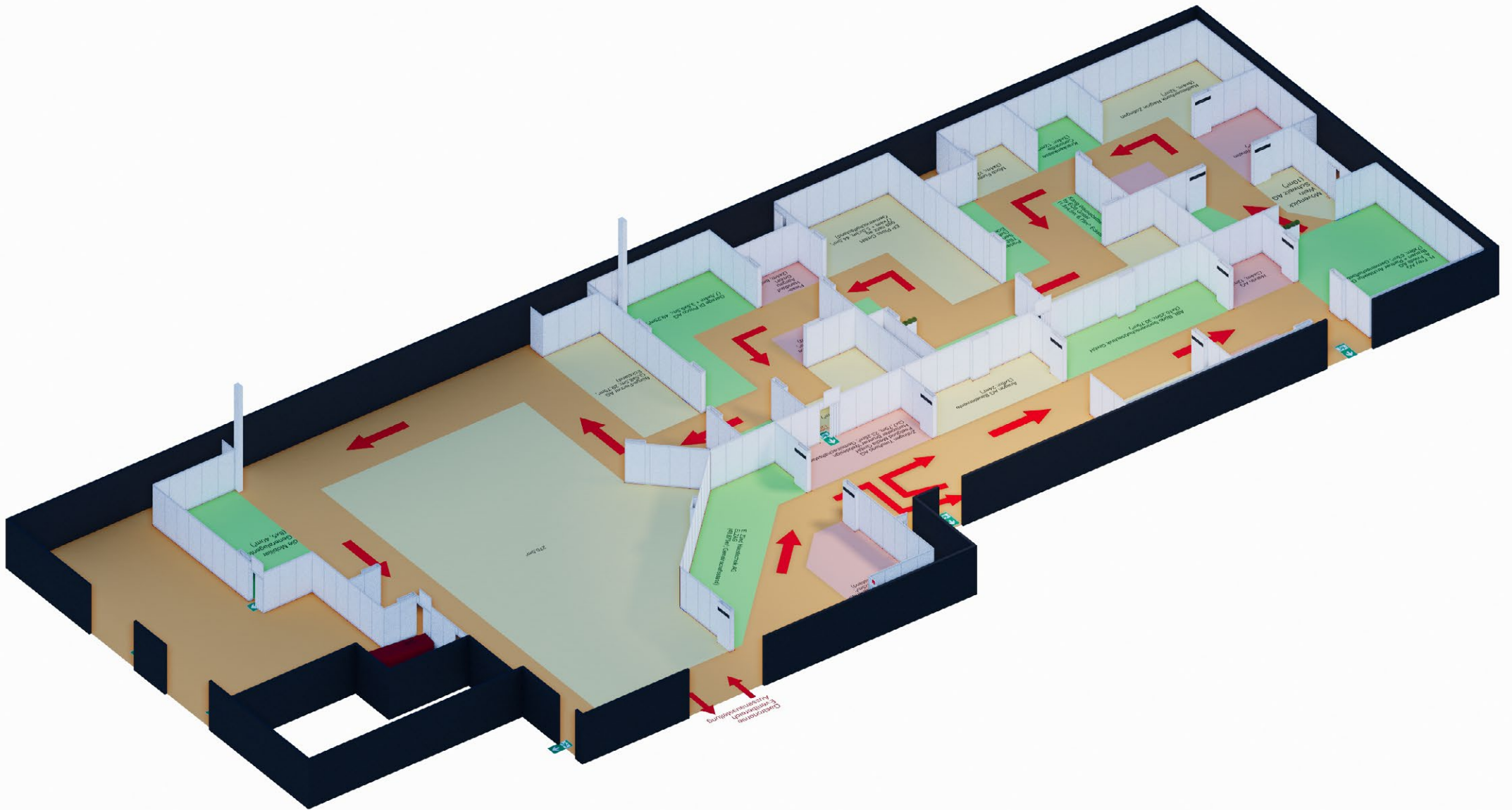
Legende

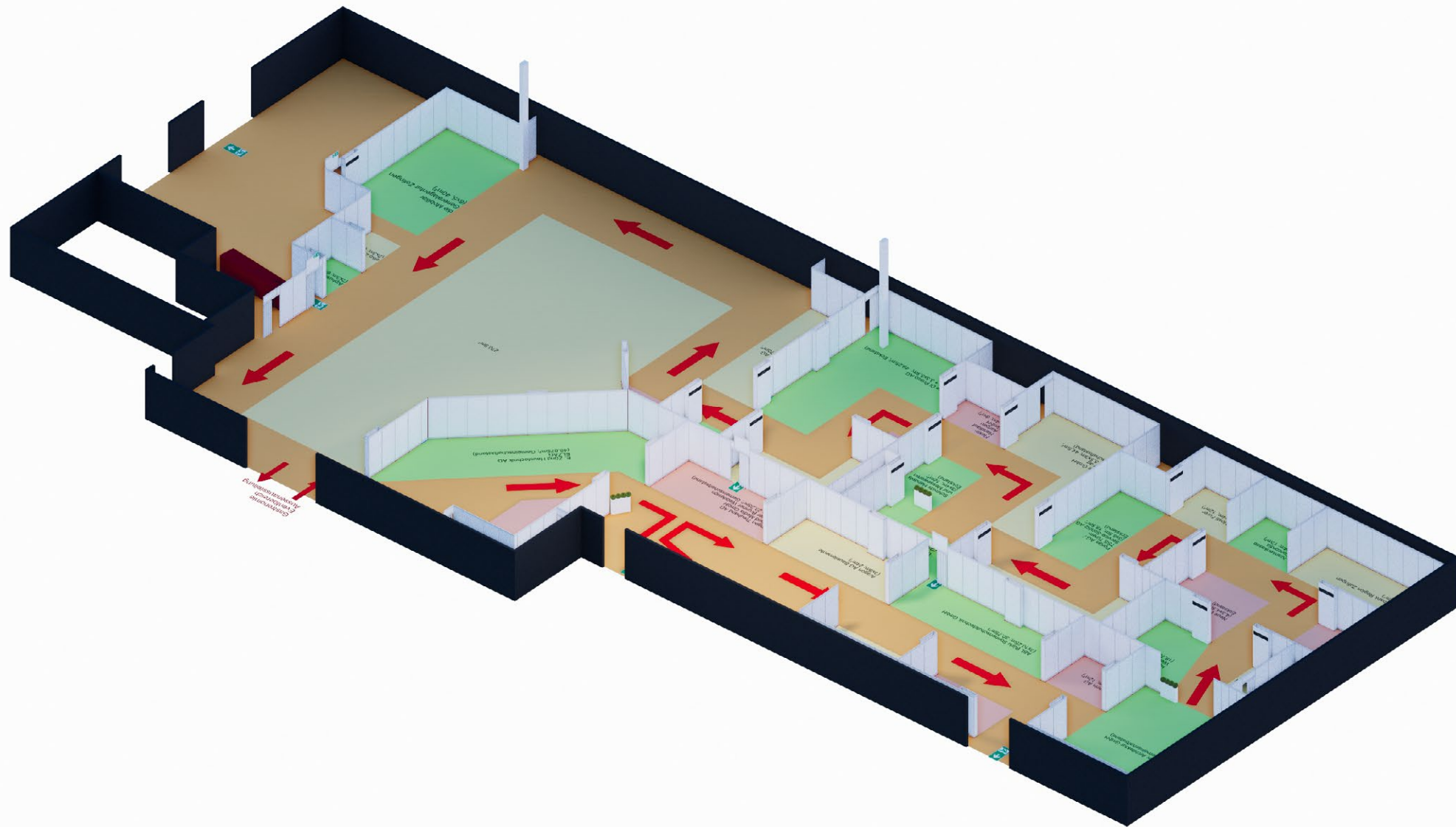
- = Notausgang
- = Stromanschluss (def. Position)
- = Starkstromanschluss
- = Stromtableau
- = Feuerlöscher

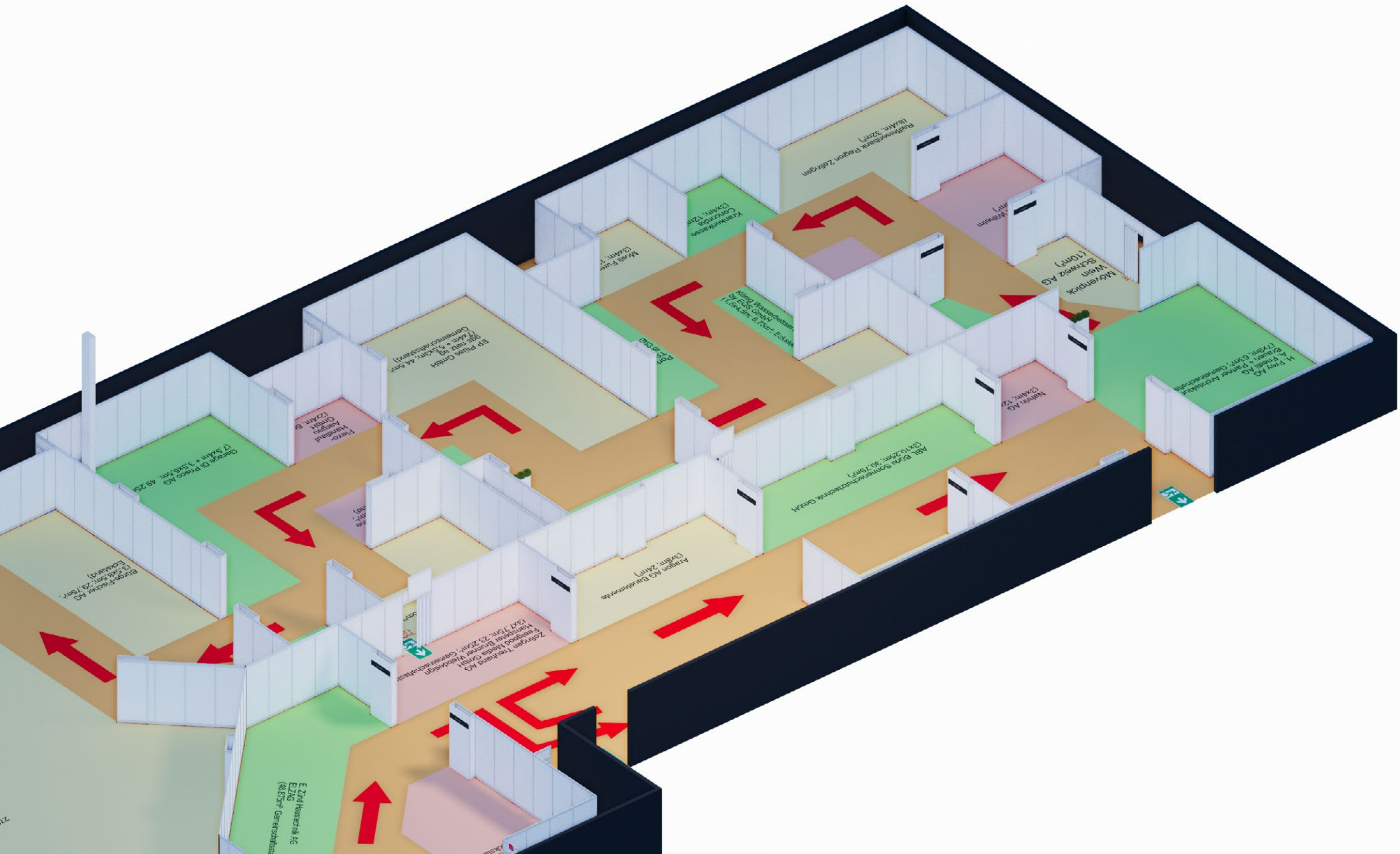
Ausstellerfläche	
> Einzelstände	935.5m ²
> Gemeinschaftsstände	63m ²
Anzahl Aussteller	42 Stk.

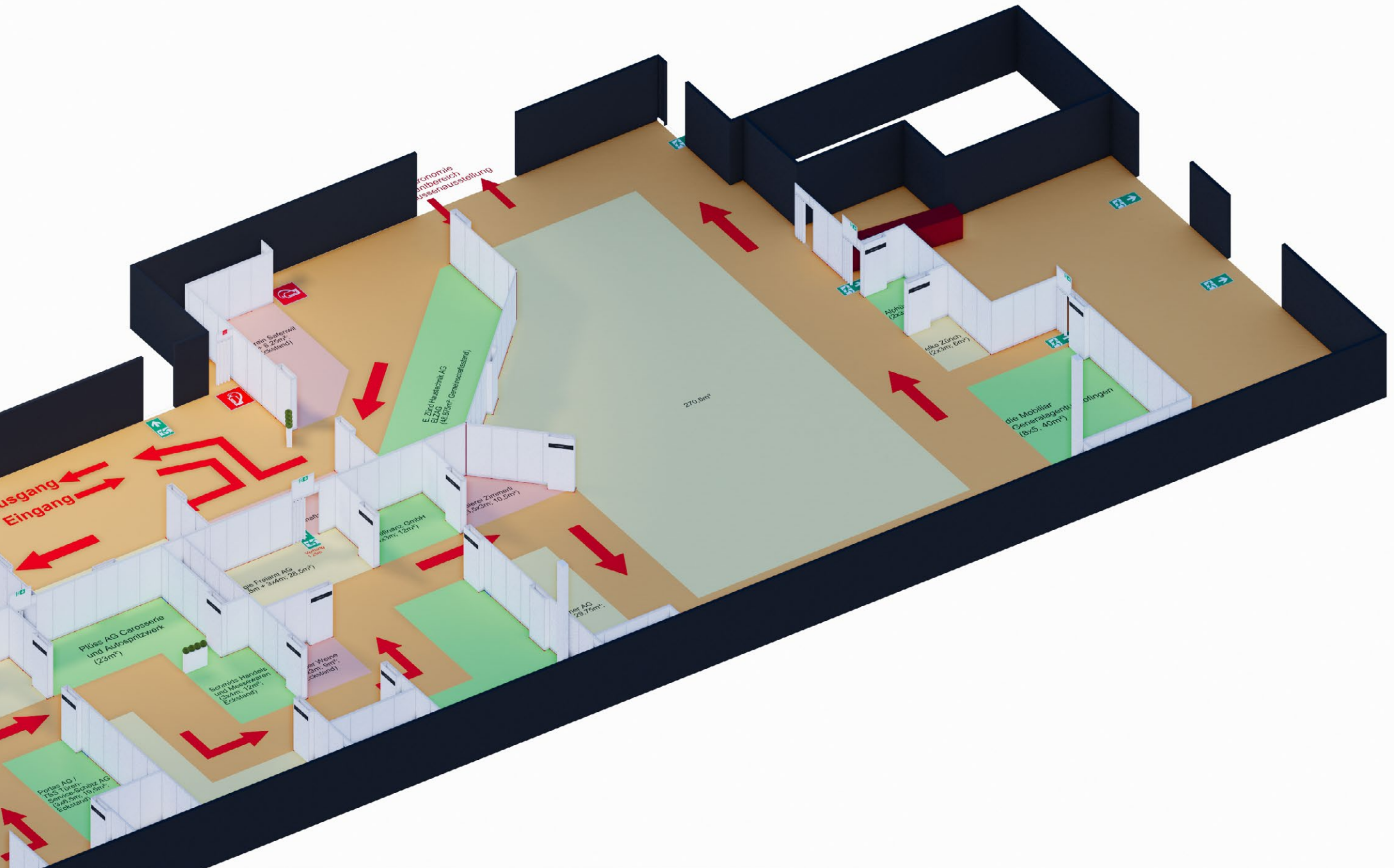
SAGA Safenwil 2026

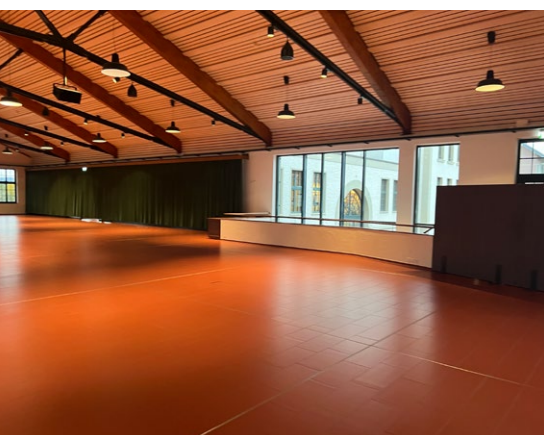
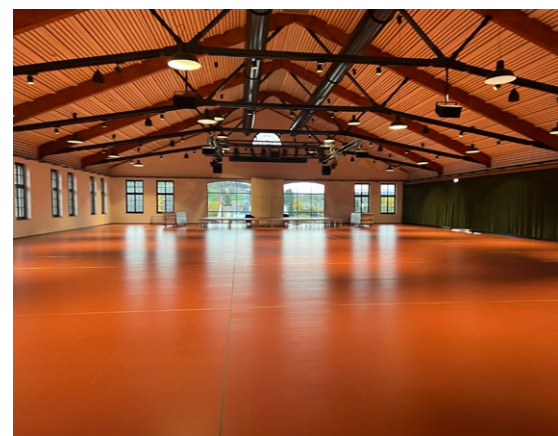
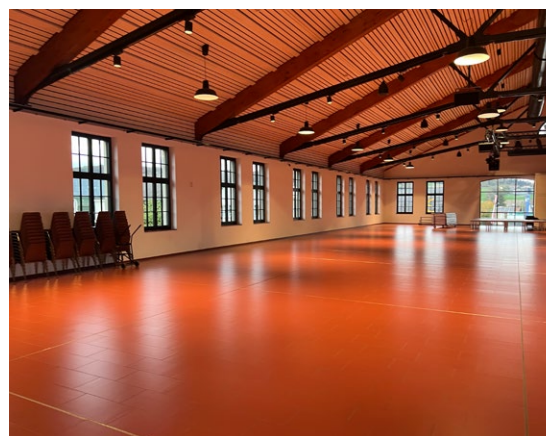
Stand: 24.04.2026
 Masstab: 1:100
 Plan - Version 13











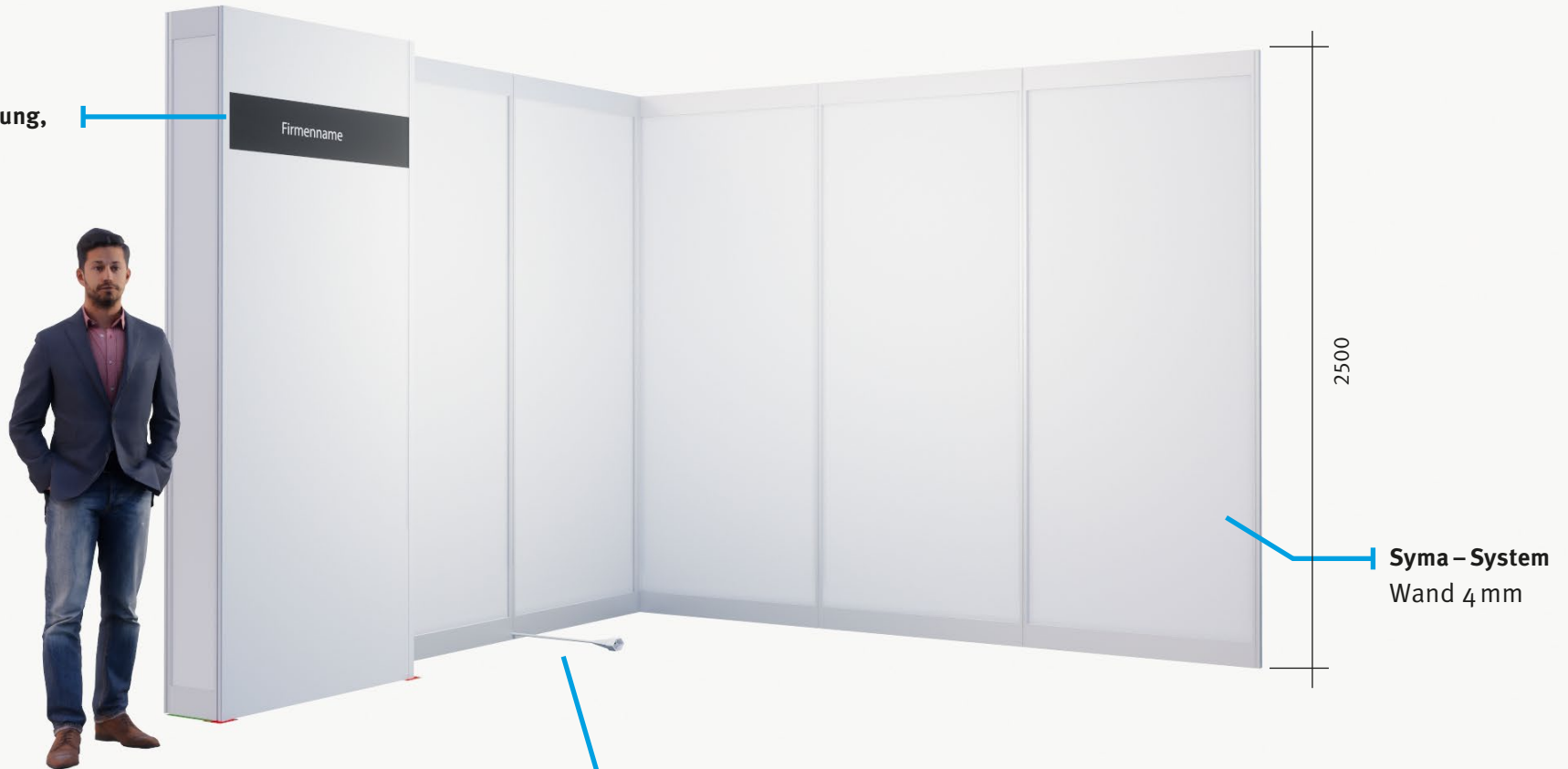
SAGA26 Safenwiler
Gewerbeausstellung
12. - 14. Juni 2026
regional stark – miteinander verbunden



Basisstand | System

Basisstand

**Pylonenbeschriftung,
eckig**
› 970 x 200 mm



2500

Syma – System
Wand 4 mm

Info

Der gezeigte Standtyp
(3x3m, Eckstand) dient
nur als Beispiel.

Stromanschluss

- › 230 V, 10 A
- › Platzierung Individuell

SAGA26

Safenwiler
Gewerbeausstellung
12. – 14. Juni 2026

regional stark – miteinander verbunden



Basisbeschriftung | Gut zum Druck (GzD)

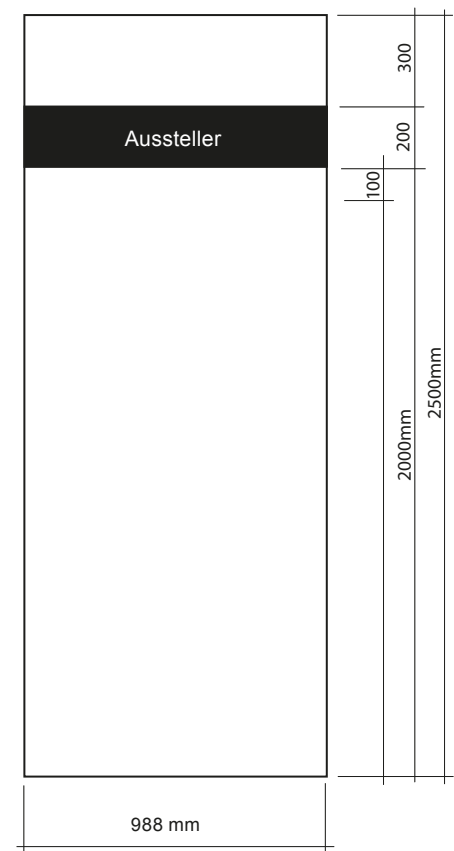
Basisbeschriftung

Standbeschriftung – Pylonenbeschriftung, eckig

Alle Aussteller werden mit der gleichen Pylonenbeschriftung versehen.

Grundausrüstung – Pylonenbeschriftung

- Pylonenfarbe weiss (4 mm)
- Standardbeschriftung
 - › weiss auf schwarz



A. Friedli AG

E. Zünd Haustechnik AG

ggs netz ag

ABL Bürki
Sonnenschutztechnik GmbH

elko Zürich

h. frey ag bodenbeläge

A. Friedli AG

ELZAG

Hanspeter Brunner Webdesign

Aragon AG Bauelemente

Energie Freiamt AG

Herby-Print Werbe GmbH

Blaas Wohnbedarf Safenwil

EP Plüss GmbH

König Wasserbettservice
by EQS GmbH

Brauen & Partner
Architektur GmbH

Familienverein Safenwil

Lüscher & Partner
Architekten GmbH

BÜRGE-FISCHER AG

Feelgood Media GmbH

MOSTI Furer Staufen

CASA-OPTIMA AG

Flexo-Handlauf Aargau GmbH

Malerei Zimmerli

A. Friedli AG

Garage Di Prisco

Mövenpick Wein -
Filiale Oftringen

Nahrin AG

Nauer Weine

Neue Brille Wittig

Nobil Immo GmbH

NOVITAS GmbH

Optifinanz GmbH

PORTAS AG

Plüss AG
Carosserie und Autospritzwerk

Rulli Bau GmbH

Schmids Handels
und Messewaren

Schreinerei Wilhelm

Zofingen Treuhand AG

firmen-start.ch

Gemeinschaftsstände Anordnung

A. Friedli AG	CASA-OPTIMA AG	E. Zünd Haustechnik AG	firmen-start.ch
Brauen & Partner Architektur GmbH	Lüscher & Partner Architekten GmbH	ELZAG	Feelgood Media GmbH
h. frey ag bodenbeläge	Nobil Immo GmbH		Hanspeter Brunner Webdesign
	Rulli Bau GmbH		Zofingen Treuhand AG

SAGA26

Safenwiler
Gewerbeausstellung
12. - 14. Juni 2026

regional stark - miteinander verbunden



Dienstleistungen | IMAGEWORKER AG



Individuallösung
nach
Absprache



Individuallösung

Damit der Auftritt jedes Ausstellers ein Erfolg wird, erarbeiten wir gerne individuelle Lösungen.

Von der Ideenfindung, Konzepterstellung bis hin zur Ausführung stehen wir mit kompetenter Beratung zur Verfügung.

Die Firma IMAGEWORKER AG ist der Spezialist, wenn es um erfolgreiche Firmenauftritte an Messen und Ausstellungen geht.



Individuallösung
nach
Absprache

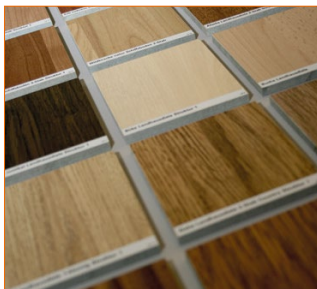
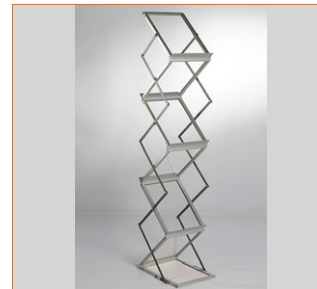


Standattraktionen

Damit das Zielpublikum auch auf dem Rundgang unterhalten wird, sind individuelle auf die Bedürfnisse jedes Ausstellers angepasste Standattraktionen bei IMAGEWORKER AG erhältlich.

Von der Organisation bis hin zur Ausführung stehen wir zur Seite.

Mietmobiliar



Mehr Mietmobiliar auf www.imageworker.ch › Messebau › Downloads



SAGA26 Safenwiler
Gewerbeausstellung
12. – 14. Juni 2026
regional stark – miteinander verbunden



Es gelten die Allgemeinen Geschäftsbedingungen.
Sämtliche Inhalte dieses Dossiers sind geistiges
Eigentum des HGVS Safenwil. Jegliche Vervielfälti-
gung, Kopie, Weitergabe ist nur mit ausdrücklicher
Genehmigung des HGVS Safenwil erlaubt.

OK SAGA 26
Güterstrasse 1B
5745 Safenwil

info@saga26.ch
www.saga26.ch